



р.Пойма при впадении в Бирюсу



Золото родной Сибири



Бирюсинские просторы



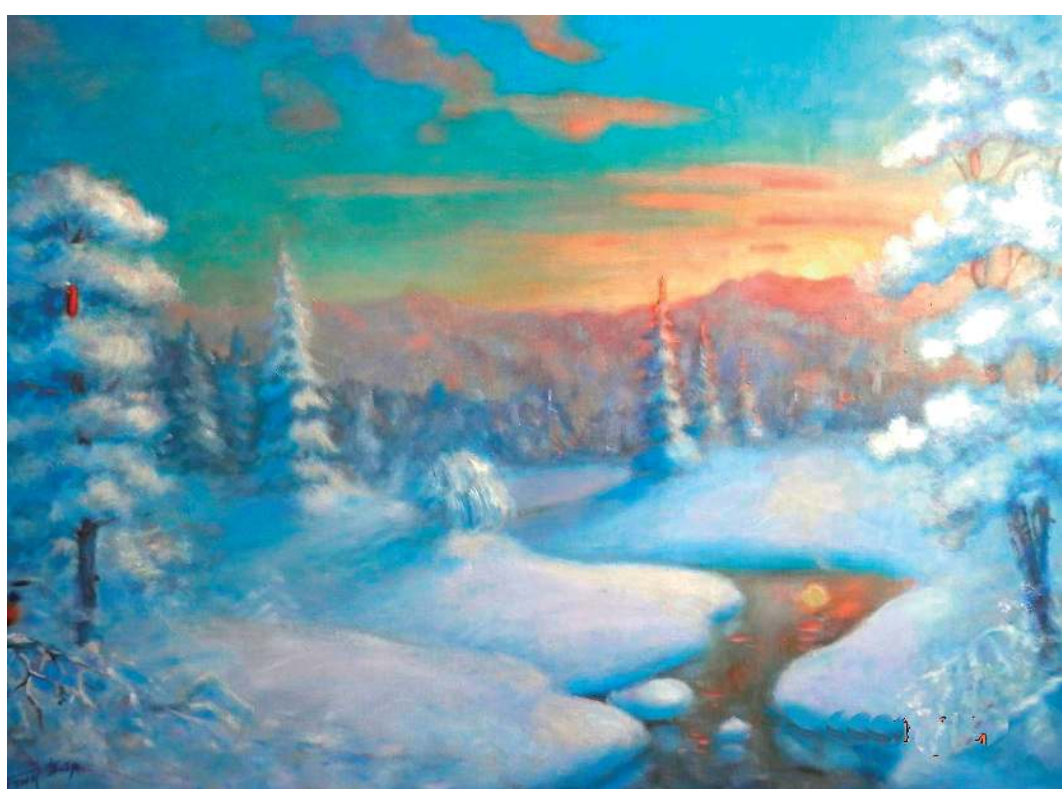
Пётр Михайлович Микейчик родился в августе 1937 года на станции «Ключи» Нижнеингашского района Красноярского края.

Закончил 10 классов в 1955 году. В ноябре 1957 года был призван в армию. Служил в Забайкальском военном округе. Сотрудничал в окружной газете «Советский воин», публиковал рисунки и заметки о воинской службе.

После демобилизации работал в школах учителем рисования. Заочно закончил Красноярский государственный пединститут - факультет черчения и рисования.

В 1967 году организовал собственную художественную выставку в пос. Нижняя Пойма. А на художественной выставке в 1970 году, посвящённой 100-летию В.И.Ленина, получил диплом первой степени и положительный отзыв в газете «Красноярский рабочий».

В августе 1970 года уехал с семьей в Ростов-на-Дону, где и живет по сей день. До самой пенсии работал в школе и продолжал заниматься любимым делом – живописью и графикой.



Зимний этюд. Худ П.М.Михейчик



Топится банька Худ П.М.Михейчик





Разлитое солнце Алтая. Худ. О.Кищенко



Покос. Худ. Елена Смольская