



**Государственный художественный музей
Алтайского края**

Тонкий колорист

В августе в Государственном художественном музее Алтайского края работала выставка «Вехи творчества. К 85-летию со дня рождения Виталия Семёновича Шубина». Это первая персональная выставка художника в ГХМАК.

Виталий Семёнович Шубин — живописец, член Союза художников России, один из старейших художников Алтая.

Виталий Шубин родился 7 августа 1936 года в селе Курочкино Кировской области. В 1966 году окончил Чебоксарское художественное училище, после окончания которого по направлению в 1967 году приехал на Алтай. В Барнауле преподавал черчение и рисование в средней и художественной школах. В 1969-м был принят на работу в Алтайское отделение Художественного фонда РСФСР. Здесь он трудился долгое время, выполняя госзаказы, владея многими техниками станкового, монументального и декоративно-прикладного искусства, как того требовало художественное производство. 1996 год стал годом ухода из Художественного фонда и годом принятия его в члены Союза художников России.

С 1971 года Виталий Шубин участвует в художественных выставках. Среди них: межрегиональные выставки «Сибирь» (Красноярск, 1991, 1998; Новосибирск, 2008), Всесибирская выставка

«Есть над Чуе́й-рекою доро́га...», посвященная 90-летию Чуйского тракта (Бийск, Барнаул, Рубцовск, Горно-Алтайск, 2012), II Межрегиональная выставка сибирского автопортрета «Прямая речь» (Кемерово, 2016); краевая выставка «Арт-Алтай» (Барнаул, 2018), краевая выставка, посвященная 80-летию Алтайской организации Союза художников (Барнаул, 2020) и др.

Виталий Шубин — наследник традиций русской реалистической школы. Художник работает в разных жанрах: пейзаж, портрет, тематическая композиция. Творчество Виталия Семёновича отличается разнообразие тематики: природа горного и степного Алтая, городские пейзажи Барнаула и Рубцовска, села Алтайского края, работы с изображением крупных промышленных объектов. Он пишет строящийся Коксохим, Кулундинский канал, рабочие цеха Рубцовского тракторного завода. Природа в его работах, будь то Горный Алтай, Белокуриха или Пушкинские места, всегда узнаваема («Горный Алтай. Курай», 2014; «Белокуриха. Алтайский край», 2016; «Впадение реки Бии в Телецкое озеро», 2018; «Затон», 2018). Особенная любовь художника к Горному Алтаю идет от знакомства в начале творческого пути с произведениями Григория Ивановича Гуркина, ученика известного русского живописца и графика Ивана Ивановича Шишкина.

Художник с увлечением пишет городские мотивы: «Барнаулский элеватор» (1980, собственность ГХМАК), «Демидовская площадь» (2014), «Зима. Горно-Алтайск» (2017), «Церковь в нагорной части Барнаула» (2018).

География пейзажного творчества Шубина обширна, она связана со многими творческими поездками, которые были традиционны для советского времени. Виталий Семёнович выезжал на творческие дачи «Академическая» и «Горячий ключ», участвовал в «Неделях изобразительного искусства». Все это способствовало совершенствованию мастерства.

В творчестве Шубина особое место занимает портрет. В изображаемых персонажах его привлекает в большей степени состояние души, характер: «Автопортрет» (2007), «Женщина на реке. Портрет жены» (2009), «Художник В.М. Васин» (2018).

Виталий Семёнович Шубин — постоянный участник выставок, посвященных Победе в Великой Отечественной войне. В юбилейной экспозиции представлено большое полотно «Кондуктор эшелона. Дорогами войны» (2010). Картина посвящена отцу-фронтовику, воевавшему в железнодорожных войсках. В этой же теме работы «Солдатский обед» (2005), «Хлеб фронту» (2010).

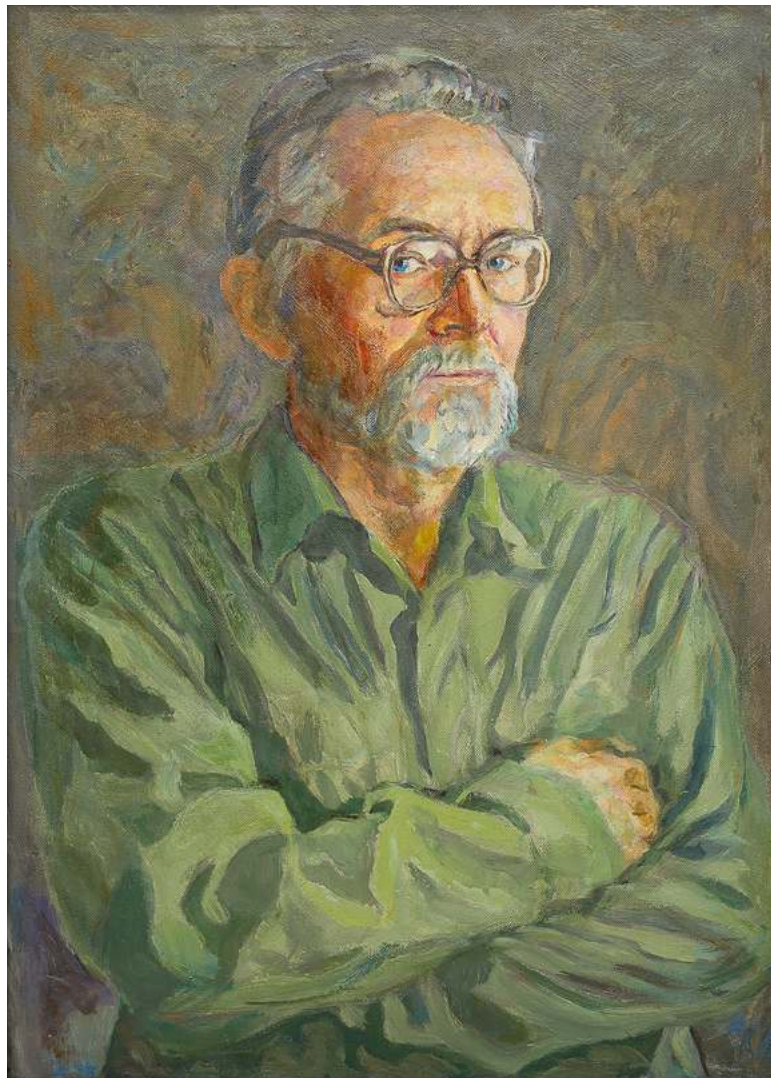
Живописец Виталий Шубин тонко чувствует цвет. Сочетания цветовых оттенков в его работах сложны, а порою изысканны. Точно взятые цветовые отношения создают выразительные и эмоциональные образы («Дорога в Михайловку», 2010; «Камни», 1978). Обращает на себя внимание работа «Сиреневая пора» (2005) — залитая солнечным светом улочка и благоухающая сирень как символ весеннего торжества.

На открытии вернисажа выступающие отмечали художническую искренность мастера. В тридцати работах, размещенных в небольшом зале, отражены эпоха и творческий путь мастера. Произведения художника хранятся в Государственном художественном музее Алтайского края, в Государственном музее истории литературы и культуры Алтая, во Всероссийском мемориальном музее-заповеднике В.М. Шукшина, в картинных галереях края, а также в частных собраниях Израиля, США, Италии, Украины.

Людмила Лихацкая



*Виталий Шубин. Сиреневая пора. 1998.
Холст, масло. 47х62*



*Виталий Шубин. Автопортрет. 2009.
Холст, масло. 62х45*